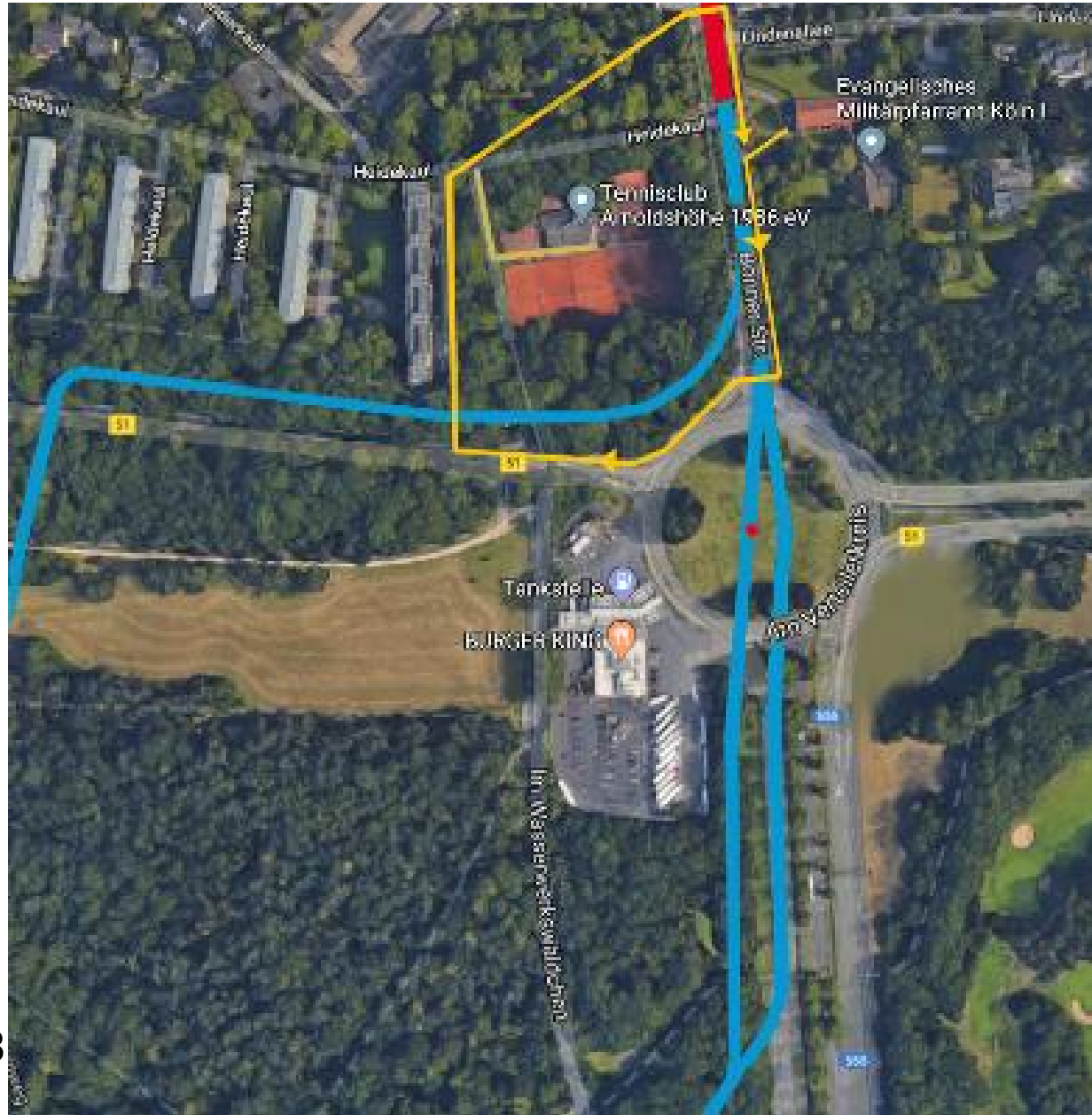
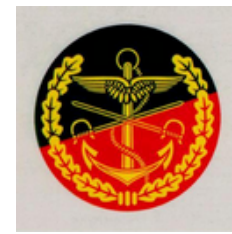


Die Grüngürtel-Querung der Nord-Süd Stadtbahn



Die Grüngürtel-Querung der Nord-Süd Stadtbahn



Flucht der Bonner
Straße führt nicht
zur Verteilermittle,
sondern in den
östlichen Bereich.

Die Grüngürtel-Querung der Nord-Süd Stadtbahn



Flucht von der
Mündung Bonner
Straße südwärts
neben die westlichen
Autobahnspuren.

Die Grüngürtel-Querung der Nord-Süd Stadtbahn



Anhalts-
punkt Uhr.

Die Grüngürtel-Querung der Nord-Süd Stadtbahn



Trasse nördlich um
den Verteilerkreis.

Die Grüngürtel-Querung der Nord-Süd Stadtbahn



Trasse nördlich der
Militärringstraße West.

Die Grüngürtel-Querung der Nord-Süd Stadtbahn



Trasse zwischen
Militärringstraße West
und Wohnsiedlung.

Die Grüngürtel-Querung der Nord-Süd Stadtbahn



300 m westlich
des Verteilers.